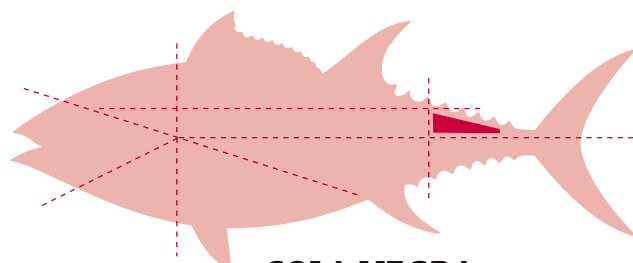


ALMADRABA

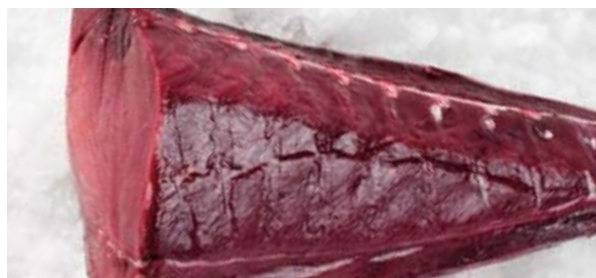
DE *PETACA CHICO*

COLA NEGRA (ATÚN ROJO SALVAJE DE ALMADRABA)

Parte alta final, anterior a la cola caudal. Para guisos y salazones.



COLA NEGRA



Valor nutricional

HIDRATOS DE CARBONO POR DIFERENCIA	0,39 g
HUMEDAD	69,20 g
PROTEÍNA BRUTA	26,90 g
GRASA BRUTA	2,00 g
CENIZAS	1,51 g
ENERGÍA	127 Kcal
ENERGÍA	532 KJ
SODIO	0,04 %
AC. GRASOS MONOINSATURADOS	37,30 %
AC. GRASOS POLIINSATURADOS	28,80 %
AC. GRASOS SATURADOS	33,90 %
AC. GRASOS OMEGA3	
AC. ALFA-LINOLÉICO	0,60 %
AC. EICOSATETRAENOICO	<0,10 %
AC. CLUPANÓDICO	1,70 %
AC. GRASOS OMEGA6	
AC. LINOLEICO	1,60 %
AC. GAMMA-LINOLÉNICO	0,20 %
AC. DIHOMO-GAMMA-LINOLÉNICO	<0,10 %
AC. ARAQUIDÓNICO	1,70 %
AC. OSMOND	<0,10 %

VALOR POR 100 G DE PRODUCTO

-60°



Zona de captura:
ANDALUCÍA, ESPAÑA
ALMADRABA DE BARBATE
FAO 27

PETACA CHICO S.L.
B11293990



PETACA CHICO
FISH & SEAFOOD EXPORT



ES
127200/CA
C.E.

PARA MÁS INFORMACIÓN:
atunrojoalmadraba.com



Pol. Ind. "La Lobita" 1140 | Conil de la Frontera. Cádiz | Aptdo. de correos 92 | T. 956 442 690
petacachico@petacachico.com | petacachico.com